

INUHARIKO NEWS

vol.22

優しいの居場所
優しさに包まれ、好奇心が生まれる空間。

interview

家具デザイナー小泉誠氏

「あそび」のゴールは
知的好奇心をくすぐること。

素材を感じる。

空間のスケールを感じる。

体感で刺激される知的好奇心。

『家族や仲間と場所や気持ち
を共有する一つ屋根の下』
をテーマに、人とモノの居
場所が整う空間。
色や形などの表面的な装飾
ではなく、木の素材感や匂
い、空間のスケール感など
体で感じる環境が深層的な
好奇心を刺激する。



実は木材はそれほど使っておらず、要所に効率よく配置することで全面木質化のような空間になっている。



天井を三角の屋根型にすることで奥行きを感じやすくしている。



第二さみどり幼稚園さんには、とてもセンスの良い玩具があったので、片付けるだけでなくそういったものを飾る場所もつけています。また、日がたくさん入って眺めも良い窓際にベンチを設置することで、一番気持ちの良い場所に子どもたちがいられるようにしました。DENを設けて、狭い空間に入ることが大好きな子どもたちの好奇心をくすぐる仕掛けを設け、子どもたちの居場所をつくっています。手洗い場やロッカーなどの「出っ張り」をできるだけなくすことで、無駄なスペースをなくし教室の一体感を生み出しています。単なるスペースに子どもたちや先生がいるのではなく、人にもモノにも居場所をつくり、正しい余白をデザインしています。

人が自然といたくなる場所、モノが美しく見える場所をつくり、正しい余白をデザインする。



— Designer's commitment —

デザイナーのこだわり



手洗い場の出っ張りなど途切れる要素をなくし、建築と一体化させている。



DEN (隠れ小屋) には子どもたちが吸い込まれるように入っていく。



照明を落とした棚は、美しい玩具の造形美を引き立てる。



「家族や仲間と一つ屋根の下」というテーマを感じる三角屋根のモチーフ。

小泉 誠氏 インタビュー

「第二さみどり幼稚園」や「あそべば」など、木の温もりに包まれるようなあそび空間をプロデュースした家具デザイナーの小泉誠氏。
ジャクエツとのコラボレーションで、子どもの遊びと木の魅力をどのように織り交ぜたのか、小泉氏にお話を伺いました。

「あそび」のゴールは
知的好奇心をくすぐること。
教育や教えにつながる
ジャクエツの理念や考え方に共感。



interview

デザイン、工芸に携わるものとして多くの点で共感。

今回のプロジェクトの経緯を教えてください。

2年ほど前なんですけど、友人からの紹介を受けて、まずお話を聞いてみようということで福井の本社へ伺いました。そこですでに案件として始動していた第二さみどり幼稚園のことを伺い、現場も近かったので見させていただき、具体的な話と共にジャックエツさんの想いを伺いました。この時、徳本社長とお話しする機会があり、理念や考え方を伺ってとても共感する部分が多かったこと、また社長個人も工芸に精通されていて熱い想いを持たれているところにシンパシーを感じ、ジャックエツさんを通じてトライしてみようと思ったのが最初でした。

今回のコラボレーションで何か感じられたことはありますか？

子どもたちの「あそび」をキーワードに、商業的だけではなく感性、デザインに関わるまでジャックエツさんがしっかりと理解して進められていたため、非常にやりやすかったです。また、(企業としての)規模が大きいこともさることながら、これまでさまざまなデザイナーとも組んで常識にとらわれない素晴らしい作品を作ってきた。常に新しい「あそび」を提案できる会社だと認知されていることはジャックエツさんが持っている大きなポテンシャルだと思います。



子どもたちが毎日触れるため、木材の中でも比較的柔らかく優しい風合いの杉を使っている。



予想通りDENに吸い込まれる子どもたちを見て思わず微笑む小泉氏。

家も、食器も、玩具も、人の暮らしに関わる全てが家具。

小泉さんにとって家具デザインとはどのようなものなのでしょうか？

家具デザイナーと聞くとおそらく多くの人は椅子やテーブルをデザインする人のイメージだと思うんですが、日本には昔から書院造りや床の間のような建築化された家具があります。そこには建築と家具に明確な境界線はなく、家自体も暮らしに使う道具であり、暮らしに使われる全てが家具であるという考え方に至りました。人がいる場所には「機能」が生まれ、その「機能」を計画して形にすることがデザイナーの仕事だと思っています。だから私は家もデザインするし、食器や玩具も、人の暮らしに関わる全てをデザインします。

今後ジャックエツとのコラボで実現してみたい展望などはありますか？

私はデザイナーとして、具体的にこういうものがつくりたいというのには無いようにしています。もっとこうしたいと思うのはそれを使う人であったり、それを提供すること。ジャックエツさんが主となって考えることであり、その想いに応えて形にするのがデザイナーだと思っています。ただ展望というよりは今後の展開として、今回の企画がプロジェクトで終わりではなく、ジャックエツさんがもつ伝える力によってさまざまなところに派生していくということは十分考えられると思います。

interview

小泉 誠 家具デザイナー

1960年 東京生まれ。木工技術を習得した後、デザイナー原兆英と原成光に師事。

1990年 Koizumi Studio 設立。

2003年にデザインを伝える場として「こいずみ道具店」を開設。

建築から箸置きまで生活に関わる全てのデザインを手がけ、現在は日本全国のものづくりの現場を駆け回り地域との協働を続けている。

武蔵野美術大学名誉教授。多摩美術大学客員教授。

2012年 毎日デザイン賞受賞、2015年日本クラフト展大賞受賞。

2018年 JID デザインアワード大賞など国内外の受賞多数。



ASOBEBA

コンパクトな
木造規格
「あそべば」



小さな箱が、
大きな好奇心を育む。

小泉誠氏とジャクエツのコラボで実現した
コンパクトな木造規格「あそべば」。
「感じる」「憩う」「伝える」をコンセプトに、
広い空間とは違う、新しい体験を提案。

好奇心を刺激し、
思いやりが生まれやすい環境。
大人の憩う施設としても。

「あそべば」は、まるで木箱の中に入ったよ
うな小さな空間ですが、そこには「あそべ
ば」だからこそその仕掛けがデザインされて
います。

秘密基地や隠れ家にいるようなワクワク感。
木と光に包まれ感じる癒しや自然とのつな
がり。壁も、床も、天井も、手を伸ばせば届
きそうな空間のスケール感。そして、そこに
いる人と人の中には空間共有の意識が芽生
え、思いやりが生まれやすい環境をつくり
ます。

木の優しさに包まれるような「あそべば」の
空間は、子どもたちだけでなく、保育士や保
護者など大人が利用する憩う施設としても
最適。利用用途の多様性も魅力です。





01

東京都町田市
町田こぼと幼稚園

3000冊の絵本を収納する書庫・絵本コーナーとして、また定期的を開催する未就園児と保護者を招いたイベントなど多用途で利用できる施設として「あそべば」を活用いただきました。

2棟の「あそべば」を向かい合わせに建て、間の空間をアーチ型のテントでつなぐことで外空間をうまく活用し用途の幅を広げています。中にはたくさんの本が収納できる棚に絵本をゆっくり読むベンチ、保護者が利用できる授乳ルームを設置。多用途にご利用いただいています。



02

岐阜県可児郡御嵩町
御嵩保育園

メンテナンスや害虫で困っていた植栽エリアを撤去し、「あそべば」を活用して乳児専用保育エリアとして改修を行いました。車通りに面しているため、隠れ家のように開口面積の少ない「あそべば」が適していました。光が入る南面には園児たちが思わず覗き込んでしまう窓を設置しています。バリアフリーで出られる外にはゴムチップを敷いたテラスになっているため、乳児も安心して外遊びができるようになっています。



IBASHO

子どもや職員にとって、心地よい居場所づくりに柔軟に対応できるように考えられた、シンプルな備品シリーズ

6人用ロッカー

- ESG0005 ￥183,700 税込(¥167,000 税別)
- ESG0006 BOX 6個付 ￥220,000 税込(¥200,000 税別)
- ESG0007 BOX(1個) ￥6,050 税込(¥5,500 税別)

- サイズ:本体/93.3×42×高さ90cm
箱/28×37×高さ10.5cm
- 材質:本体/白樺積層合板・シナ箱/ファイバーボード
- 箱はオプションです



▲専用BOX



吊戸棚

- ESG0011 幅933 ￥170,500 税込(¥155,000 税別)
- ESG0012 幅1350 ￥303,600 税込(¥276,000 税別)

- サイズ:幅933タイプ/93.3×42×高さ55cm
幅1350タイプ/135×42×高さ55cm
- 材質:メラミン化粧板・ポリ合板
桐集成材



▲幅933タイプ

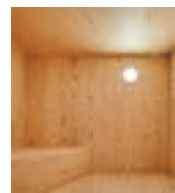


▲幅1350タイプ

DEN

- ESG0008 ￥968,000 税込(¥880,000 税別)
- ESG0009 照明付 ￥1,004,300 税込(¥913,000 税別)

- サイズ:本体/135×129.4×高さ125cm
- 材質:杉/パネル・ポリカーボネート
- 電気工事別途



▲オプション:内部照明



箱ベンチ

- ESG0016 ￥473,000 税込(¥430,000 税別)

- サイズ:本体/135×50×高さ125cm
- 材質:杉/パネル・白樺積層合板・ポリ合板



▲下部引出付き



収納ワゴン

- ESG0014 オープンタイプ ￥190,300 税込(¥173,000 税別)
- ESG0015 開き戸タイプ ￥254,100 税込(¥231,000 税別)

- サイズ:オープンタイプ/90×42×高さ90cm
開き戸タイプ/90×42×高さ90cm
- 材質:杉/パネル・メラミン化粧板・桐集成材



▲オープンタイプ



▲開き戸タイプ

先生コーナー

- ESG0010 ￥326,700 税込(¥297,000 税別)

- サイズ:96×118.6×高さ90cm
- 材質:杉/パネル・メラミン化粧板・桐集成材

掃除用具入れ

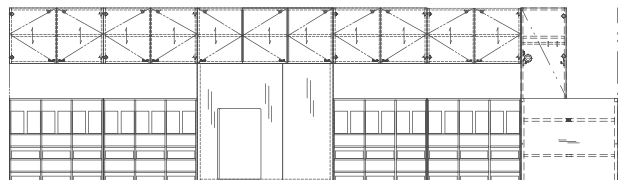
- ESG0013 ￥196,900 税込(¥179,000 税別)

- サイズ:45×42×高さ180cm
- 材質:メラミン化粧板・ポリ合板・桐集成材

セット(A) DENver. (24名定員)

￥3,212,000 税込(¥2,920,000 税別)

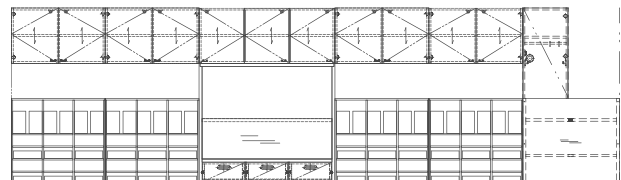
- 内容:DEN1 6人用ロッカー4 吊戸棚(W933)4
吊戸棚(W1350)1 先生コーナー1 掃除用具入れ1



セット(B) 箱ベンチver. (24名定員)

￥2,717,000 税込(¥2,470,000 税別)

- 内容:箱ベンチ1 6人用ロッカー4 吊戸棚(W933)4
吊戸棚(W1350)1 先生コーナー1 掃除用具入れ1



※本カタログの税込表示価格は、消費税10%を含んだ価格です。
税率の改定があった際には、カタログ中の税別表示価格に新たな税率分を加えたものが税込価格となります。